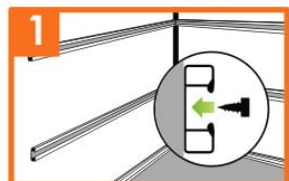
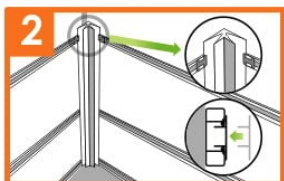


- 1  Соединительная полоса
- 2  Плинтус
- 3  F-профиль
- 4  Внутренний угол
- 5  Наружный угол
- 6  Стартовая полоса
- 7  Профиль для обрешетки

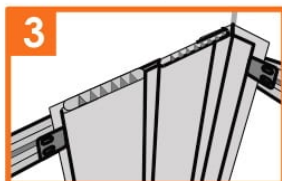
Элементы монтажа стеновых панелей



Установка обрешетки



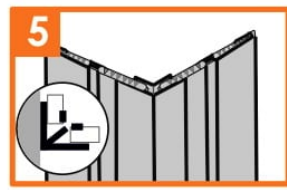
Установка внутреннего угла



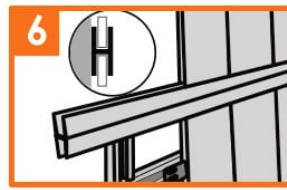
Установка стеновых панелей



Установка стартовой полосы в качестве завершающего профиля



Установка наружного угла



Установка соединительной полосы



Установка плинтуса

Обрешетка отделяемой поверхности производится при помощи ПВХ-планок или деревянных брусков. Монтаж планок обрешетки производится на расстоянии 30-50 см на стене и 30-40 см на потолке. Следующим шагом является монтаж фурнитуры. В зависимости от конфигурации и высоты стены, длины панелей, должен производиться монтаж необходимой фурнитуры, такой как завершающий профиль, внутренний или внешний угол, начальный профиль (при отсутствии плинтуса), если высота стены больше длины панелей, либо, если при монтаже используется комбинация панелей, то производится монтаж стыковочного профиля. Монтаж первой панели должен производиться в паз установленной фурнитуры. Монтаж последующих панелей производится в замок предыдущей панели, и таким образом набирается полный ряд панелей. Самым простым распространенным методом крепления панелей к стене является крепление панелей при помощи саморезов или на скобы.

Стеновые пластиковые панели



Экономичное и практичное решение



Для вашего дома

Мы делаем мир ярким,
а дом красивым!

Стеновые ПВХ панели с термопереводной печатью



Техно

Алмаз

Океан

Золотой янтарь

Кожа

Имбирь

Китайский цветок



Джаз

Кантри

Романс

Блюз



Бамбук

Боттиччино азур

Райские птицы

Розовая Амалия

Энигма

Ренессанс

Лидо

Золотой янтарь

Весна



Летний луг

Фантазия

Изумрудная долина

Ветка сакуры

Кремовый мрамор

Восток

Бук

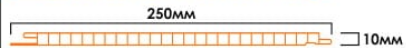
Белый ясень

Сосна



250мм

8мм

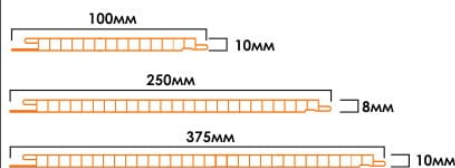


250мм

10мм

Ширина: 250 мм
 Длина: 2700 мм, 3000 мм
 Толщина: 8 мм, 10 мм
 Упаковка: 10 шт
 Тип соединения: бесшовные

Стеновые ПВХ панели с офсетной печатью



100мм

10мм



250мм

8мм



375мм

10мм

Ширина: 250 мм, 375 мм и 100 мм (вагонка)
 Длина: 2700 мм, 3000 мм
 Толщина: 8 мм, 10 мм
 Упаковка: 10 шт
 Тип соединения: бесшовные (кроме вагонки)



Сосновая вагонка

Сиреневый камень

Карельская сосна

Черный гранит

Белый глянец

Белый матовый

Бежевый шпатель

Голубой шпатель



Голубой лед

Серебристый лед

Розовый мрамор

Бежевый мрамор

Светло-серый мрамор

Голубой мрамор

Фруктовый лед

Ламинированные стеновые ПВХ панели



250мм

8мм

Ширина: 250 мм
 Длина: 2700 мм
 Толщина: 8 мм
 Упаковка: 14 шт
 Тип соединения: бесшовные, со швом



Афины

Женева

Сингапур

Ницца

Бавария



Ванкувер

Лондон

Токио

Крестьянский стиль

Дуб беленый

Лен бежевый

Лен фисташковый

Шелк бежевый

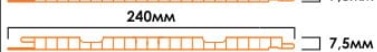
Валенсия песочная

ПВХ панели для потолков



240мм

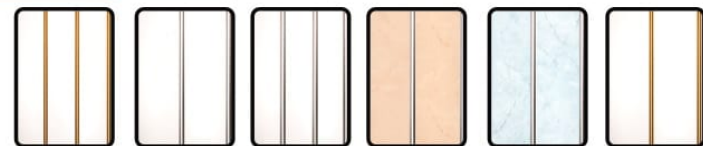
7,5мм



240мм

7,5мм

Ширина: 240 мм
 Длина: 3000 мм
 Толщина: 7,5 мм
 Упаковка: 15 шт
 Тип соединения: со швом



Золото 3-х секционная

Хром 2-х секционная

Хром 3-х секционная

Абрикосовый камень

Голубой камень

Золото 2-х секционная